

efiag

Emissions
und Finanz AG

- Unser Ziel
- Eckdaten
- Trägerbanken
- Organigramm

Unsere Trägerbanken sind aufgrund ihrer Grösse nicht oder nur erschwert in der Lage sich am Kapitalmarkt mittels Anleihen zu refinanzieren.

Die darlehensnehmenden Banken sind gleichzeitig unsere Trägerbanken. Wir streben keine Gewinnmaximierung an, sondern möchten den Trägerbanken einen Zugang zum Kapitalmarkt zwecks Refinanzierung ermöglichen.

Unseren Anleihegebern bieten wir einen fairen Zins und eine sichere Anlagemöglichkeit.

Gründung 22. Dezember 2014

Aktienkapital CHF 6'173'000.00

Anzahl Trägerbanken 18

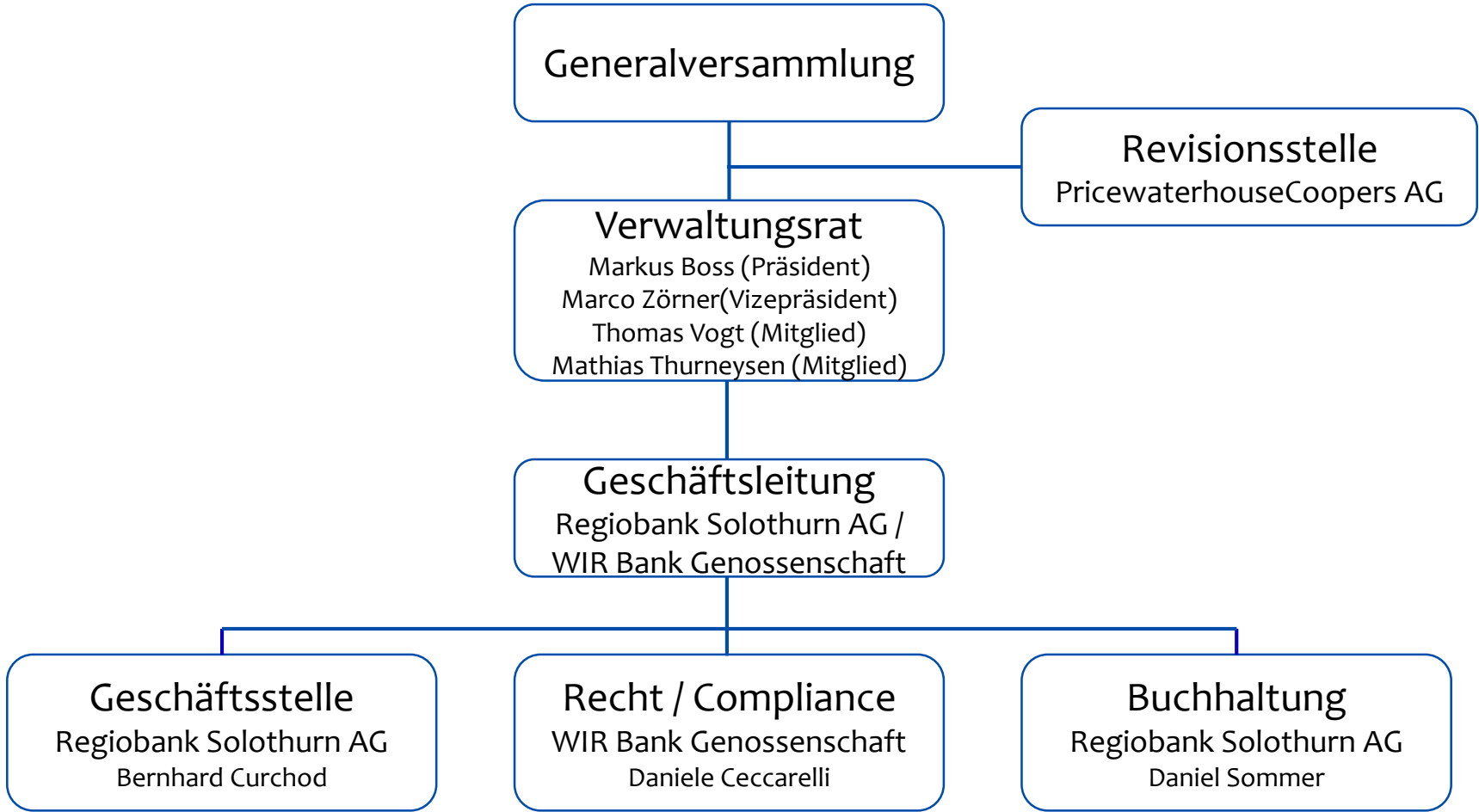
Bilanzsumme der Trägerbanken 22,4 Milliarden

Kernkapital (tier 1) der Trägerbanken 1,66 Milliarden

Internet www.efiag.ch

Sitz c/o WIR Bank Genossenschaft
Auberg 1
4002 Basel

| Bank | Anteil am AK |
|--|--------------|
| Alpha RHEINTAL Bank AG | 7.68% |
| Bank BSU Genossenschaft | 3.71% |
| Bank EKI Genossenschaft | 3.83% |
| Bank Gantrisch Genossenschaft | 3.71% |
| Bank in Zuzwil AG | 1.49% |
| Bank Leerau Genossenschaft | 3.71% |
| BANK ZIMMERBERG AG | 3.83% |
| BBO Bank Brienz Oberhasli AG | 3.71% |
| Bezirks-Sparkasse Dielsdorf Genossenschaft | 7.68% |
| DC Bank Deposito-Cassa der Stadt Bern | 3.83% |
| Ersparniskasse Rüeggisberg Genossenschaft | 1.54% |
| Ersparniskasse Schaffhausen AG | 3.71% |
| Regiobank Männedorf AG | 1.49% |
| Regiobank Solothurn AG | 15.57% |
| SB Saanen Bank AG | 7.68% |
| Spar- und Leihkasse Bucheggberg AG | 3.83% |
| Sparkasse Schwyz AG | 7.44% |
| WIR Bank Genossenschaft | 15.56% |



efiag

Emissions
und Finanz AG